

Составлено					
Изд. № подл.	Подпись и дата	Взам. инж. №			

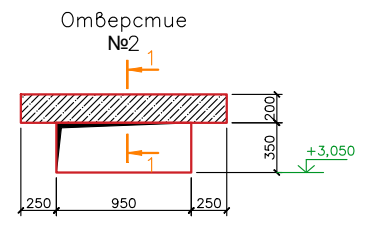
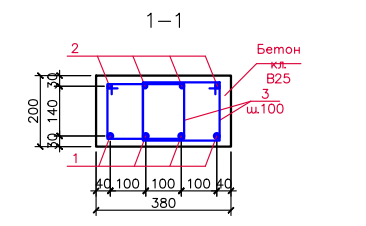
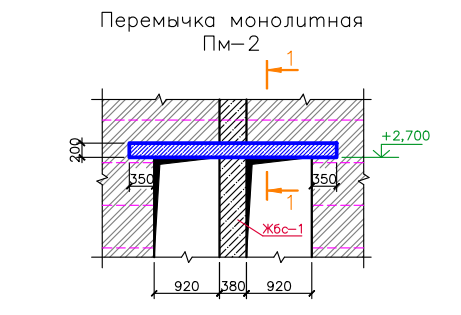
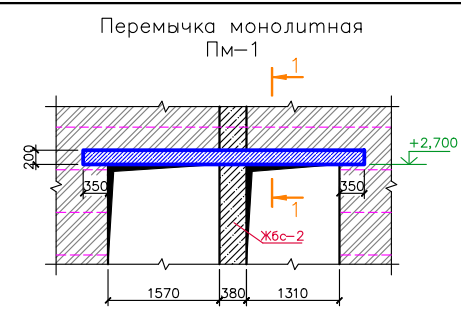
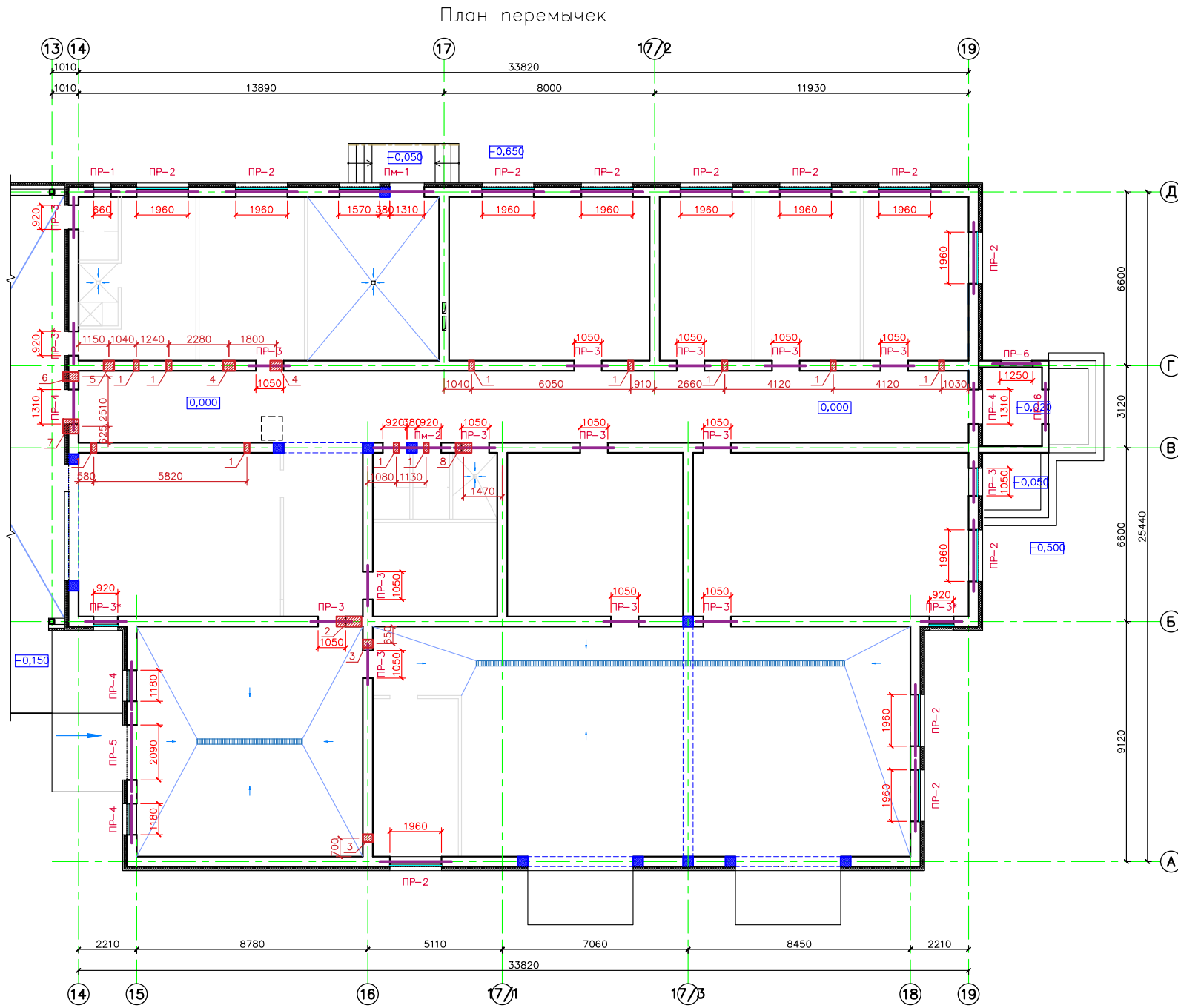


Таблица отверстий				
Марка, поз. на плане	Наименование	Размер отв., мм вх/вых	Отметка, м	Назначение
1	отв.	200x200	+3,400	ОВ
2	отв.	950x350	+3,050	ОВ
3	отв.	300x300	+3,500	ОВ
4	отв.	450x300	+3,300	ОВ
5	отв.	400x200	+3,400	ОВ
6	отв.	350x300	+3,300	ОВ
7	отв.	550x350	+3,250	ОВ
8	отв.	600x200	+3,400	ОВ

Спецификация перемычек					
Марка, поз.	Обозначение	Наименование	Кол. шт.	Вес, ед. кз.	Примеч.
Монолитные перемычки					
Перемычки ПМ-1, ПМ-2					
1	ГОСТ 34028-2016	ø16 A500C, Lобщ=36,0м	—	1,578	44,2ке
2	ГОСТ 34028-2016	ø12 A500C, Lобщ=36,0м	—	0,888	24,9ке
3	ГОСТ 34028-2016	Хомуты из ø6 A240, Lобщ=920 м	164	0,20	27,6ке
Бетон кл. В25					
			—	—	0,65м³
Сборные перемычки					
а	серия 1.038.1	9ПБ13-37п	3	70	
б	серия 1.038.1	9ПБ16-37п	54	80	
в	серия 1.038.1	9ПБ18-37п	16	102	
г	серия 1.038.1	8ПБ27-71	12	372	
д	серия 1.038.1	8ПБ30-37	1	550	

Ведомость перемычек			
Марка, поз.	Схема сечения	Марка, поз.	Схема сечения
ПР-1 (шт.-1)		ПР-4 (шт.-4)	
ПР-2 (шт.-12)		ПР-5 (шт.-1)	
ПР-3 (шт.-15)		ПР-6 (шт.-2)	
ПР-3* (шт.-3)			

1/11-22-КХЗ			
КМГФ №10 на 2000 фуражных короб Красnodарского края, расположенная на земельном участке с кадастровым номером 23:11:0702000;1047 в Челбасском сельском поселении Каневского района			
Изм. Кол. упр. Листов	Исполн. Дата	Составитель	Лист
ГИП Кулаков	15.03.24	Р	21
Ф.л. констр. Паленая	15.03.24	ООО "ГЕОпроект"	
Исполнит. Бушман	15.03.24		
Н. контр. Рукинова	15.03.24		